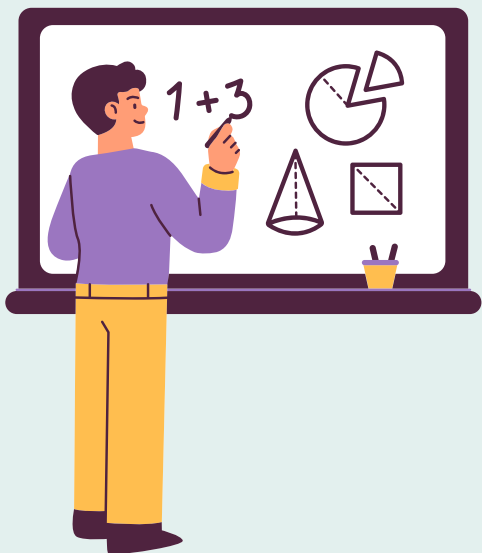




**광주수학체험센터**



GWANGJU METROPOLITAN CITY OFFICE OF EDUCATION INSTITUTE  
 OF CREATIVE CONVERGENCE EDUCATION



**광주수학체험센터**  
**소식지(중등)**

**광주수학체험센터는**



**센터 소개**

광주 지역의 초등학교, 중학교, 고등학교 학생을 대상으로 다양한 수학 체험 프로그램 운영하고 있습니다. 교과서로만 공부하는 수학이 아니라 직접 체험하고 생각하고 만들고 탐구합니다. 수학 교구를 활용한 수업, 소프트웨어 기반 융합 수업, 수학 학습 코칭, 그리고 깊이 있는 탐구 기반 학습 등의 프로그램을 운영합니다.


**프로그램 소개**

- 찾아가는 수학체험관
- 수학 탐구 교실
- 수학 학습 코칭
- 수학이 있는 여행
- 사고력 수학 체험 교실
- 수학 AI·소프트웨어 탐구 교실
- 가족과 함께하는 수학 체험 교실
- 수학 교구 대여



**문의 하기**

 <https://gice.gen.go.kr>

 062-220-9755

 광주광역시 동구 의재로 109번길 10

### 찾아가는 수학 체험관

- 초중고 학급 대상
- 학기(4~7월, 9~11월) 중 평일
- 「2025년도 찾아가는 과학교육체험관 주중 체험프로그램 신청 안내」 공문에 따라 학교단위로 신청(학기당 1회)

### 수학 학습 코칭

- 초·중·고등학생
- 수학에 대한 고민(성적, 적성, 진로 등) 상담을 통해 수학에 대한 흥미와 자신감 부여 및 수학에 대한 문제점 자가 진단·해결

### 수학 버스킹

- 누구나
- 수학체험 부스 프로그램 및 수학 놀이터 등 운영

### 수학 AI·소프트웨어 탐구교실

- 관내 초·중·고등학생
- 학교급별 교육과정에 근거한 수학 AI(ChatGPT, Wrtn, Sizzle 등), 수학교딩(엔트리, 파이선 등), 수학 SW(알지오매스, 지오지브라, 엑셀, 통그라미 등) 체험활동

### 수학이 있는 여행

- 관내 초등 5, 6학년 학생
- 방문한 장소에서 수학적 개념과 원리를 실생활과 연결해보는 체험 활동

### 사고력 수학 체험 교실

- 관내 초등학생
- 사고력 향상을 위한 다양한 수학 교구 활용 체험활동, 자율체험, 수학독서 등

### 가족과 함께하는 수학 체험 교실

- 관내 초등학생을 자녀로 둔 가족
- 가족과 함께 다양한 수학 교구 또는 보드게임 활용 체험활동, 자율체험, 수학 독서 등

### 수학 탐구 교실

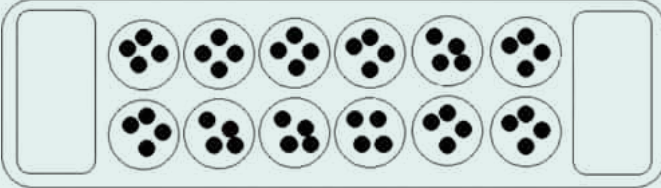
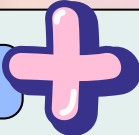
- 관내 중·고등학생
- 중·고등학교 교육과정에 근거한 수학 체험 교구 및 수학 SW 활용 체험활동

### 수학 교구 대여

- 관내 교직원
- 수학 학습에 필요한 수학 교구, 보드게임 등 대여

• 각 프로그램은 공문으로 안내합니다.

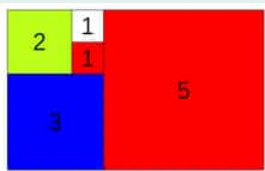
수학으로 놀아요-만칼라 보드게임



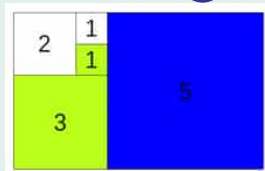
3000년 된 수학 게임의 비밀. 돌맹이로 하는 게임이 공부가 된다고? 만칼라는 두 명이 겨루는 고대 보드게임으로, 자신의 만칼라 통(점수 통)에 가장 많은 구슬을 모으는 사람이 이기는 전략게임이다.

- 2025 중학교 수학탐구교실 중3 소재 (7.12.)
- 2025 광주수학과학축제 선운중 수학체험부스 주제 (10.25.~10.26.)
- 준비물
  - 만칼라 보드(양쪽에 6개의 작은 구멍(보관함)과 양끝에 각각 1개의 큰 구멍)
  - 구슬: 각 보관함에 4개씩, 총 48개의 구슬을 넣고 시작한다.
- 수학원리: 기초 연산/ 함수적 사고/ 패턴 인식/ 조합론/ 최적화 등
- 놀이를 통하여 암산 능력이 늘고, 논리적 사고력이 향상되고 패턴을 찾는 눈이 생기고 전략적 사고를 하게 된다.

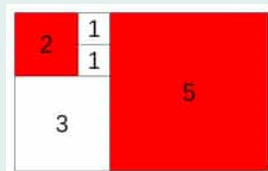
수학을 즐겨요-피보나치 시계



09:25



05:45



07:00

정사각형의 한 변의 길이와 색으로 시간을 나타낼 수 있을까?

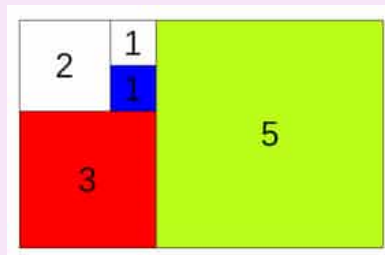
피보나치 시계는 불이 들어온 정사각형의 한변의 길이 합으로 시각을 알 수 있는 시계입니다.

힌트1. 시는 어떤 색을 합하면 될까요?

힌트2. 분은 어떤 색을 합하면 될까요?

(분은 5분 단위로만 읽을 수 있습니다.)

Quiz. 다음 시간을 읽어 보세요.

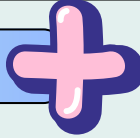


(참고) 다음 링크를 들어가면 현재 시간에 대한 피보나치 시계를 확인할 수 있어요.

<https://m.site.naver.com/1Um0d>



수학을 알아봐요



**알지오매스(AlgeoMath)**는 한국과학창의재단이 교육부 및 17개 시·도교육청과 함께 개발한 무료 수학 실험·탐구용 소프트웨어로, 대수에서 기하까지 전 영역의 수학 개념을 시각적·동적으로 탐구할 수 있다. 특히 **알지오 2D**는 도형 작도, 대수 표현, 블록코딩을 통합한 창의적 도형 학습 도구로, 학생들이 개념을 직접 구성하고 탐구할 수 있게 돕는다. 중고등학교의 **변화와 관계** 영역의 그래프(다항 함수, 삼각 함수, 지수, 로그 함수 등) 그리기, **도형과 측정** 영역의 작도 및 도형(다각형, 원, 부채꼴, 외심, 내심 등) 그리기 등이 가능하다. 크롬·엣지 브라우저를 통한 웹 기반 환경에서 별도 설치 없이 실행되며, 공식 사이트(<https://www.algeomath.kr/>)에서 누구나 손쉽게 이용할 수 있다.

수학이 궁금해요-2025 수학독서클래스



수학첫만남  
추천도서목록



수학 더하기  
추천도서목록



수학 짝사랑  
추천도서목록



수학 너머  
추천도서목록



- 2025 수학 독서클래스 운영
- 학급 또는 동아리 대상으로 한 도서 지원사업
- 수학 독서클래스 20학급(초·중·고)에 수요자 맞춤형 도서 지원
- 수학에 흥미 및 자신감 신장, 수학 학습동기 부여를 위해 작가와 함께하는 수학 이야기 나눔 등 북 콘서트 운영

수학도서  
진짜 읽어봤어?

수학도서를 읽으라고?  
문제집도 모자라서?

언젠가 누군가  
"수학 왜 배워?"라고  
물어보면, 그 대답을 책  
을 통해 할 수 있을거야.

